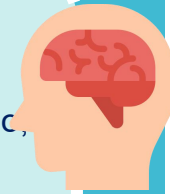


Definição de Dificuldade Intelectual

A Dificuldade Intelectual é caracterizada pela existência de limitações significativas, tanto no funcionamento intelectual como no comportamento adaptativo. Estas limitações ocorrem antes dos 18 anos de idade.

Funcionamento Intelectual O funcionamento intelectual também é conhecido como a inteligência. Esta é uma capacidade intelectual que inclui diversas habilidades (por exemplo, a aprendizagem, o raciocínio, a resolução de problemas...). Uma forma de medir o funcionamento intelectual é através da utilização de um teste de QI.



Comportamento Adaptativo O comportamento adaptativo é o conjunto de capacidades que são aprendidas e realizadas pelas pessoas na sua vida diária.

- Capacidades conceituais—linguagem e literacia, tempo e conceitos numéricos, e autodireção.
- Capacidades sociais—capacidades interpessoais, responsabilidade social, autoestima, inocência, ingenuidade (i.e., cautela), resolução de problemas sociais, e a capacidade para cumprir regras/obedecer às leis e evitar ser vitimizado.
- Capacidades práticas—atividades da vida diária, capacidades relacionadas com o trabalho, cuidados de saúde, viajar/transporte, horários/rotinas, segurança, uso do dinheiro, e uso do telefone.

Normalmente, são utilizados testes padronizados para avaliar estas capacidades e identificar os apoios necessários.

Idade de Aparecimento

Existem evidências da dificuldade durante o período de desenvolvimento, que em muitos países significa antes dos 18 anos de idade.



Considerações Adicionais

Na definição e avaliação da dificuldade intelectual, é importante serem considerados fatores adicionais, tais como a comunidade envolvente e a cultura. Os profissionais devem também respeitar a diversidade linguística e as diferenças culturais na forma como as pessoas comunicam, se deslocam e se comportam.

As avaliações também devem assumir que as limitações dos indivíduos coexistem, frequentemente, com pontos fortes e que o nível de funcionamento diário de uma pessoa melhorará se forem fornecidos apoios personalizados adequados durante um período contínuo.

Somente com base nestas avaliações multifacetadas, os profissionais podem determinar se um indivíduo tem dificuldade intelectual e adaptar os planos de apoio individualizados para melhorar os resultados pessoais.

